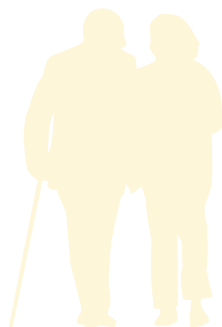
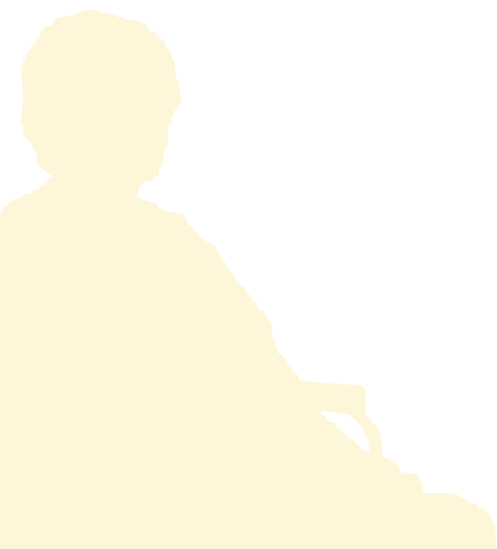




Centre d'accueil
Kuzh Héol

BOURG-BLANC

> UNITÉ DE VIE
ALZHEIMER



Le Centre Spécialisé Kuzh Héol accueille et accompagne les malades Alzheimer désorientés déambulants dans un environnement architectural adapté à l'évolutivité de la maladie et qui apporte :

- **pour le résident** : une qualité optimisée des espaces dédiés au malade, garante d'un accompagnement dans le respect de sa dignité,
- **pour la famille** : Il crée un lieu convivial par l'accueil et déculpabilisant par l'image,
- **pour le personnel** : Il valorise un outil de travail en le situant dans un cadre attractif,
- **pour l'association** : il apporte une réponse humaine à la détresse et au désarroi des familles en recherche d'hébergement adapté.

Un espace
clos
de liberté

Le présent guide d'accueil vous informe sur la nature et la qualité des prestations assurées dans ce lieu de vie.

Toute notre équipe est à votre écoute pour de plus amples informations.





Le jardin thérapeutique

Votre accueil est assuré :

■ **sur le site** : tous les jours de 12 h à 18 h. (visites) Tél 02 98 84 41 58

■ **au siège social de l'Association**

A la Maison St Joseph située à proximité du Centre Kuzh Héol du lundi au vendredi (8 h 00 - 17 h 30). Tous les renseignements sur les démarches administratives sont réalisés au siège social.

Modes d'accueil

38 lits, dont :

Hébergement permanent : 34 lits

Hébergement temporaire : 2 lits - 90 jours/an - Séjour en continu ou fractionné (ne pouvant être inférieur à 1 semaine)

Hébergement d'urgence/nuit : 2 lits - 24 h /24h (Admission sur avis médical)

Admission

Elle est prononcée par le Directeur après avis médical du médecin coordonnateur et au regard de critères spécifiques :

- Diagnostic de la maladie posée
- Déambulation - Autonomie physique
- Ancienneté sur la liste d'attente
- Convention de réservation de lits (selon le cas)

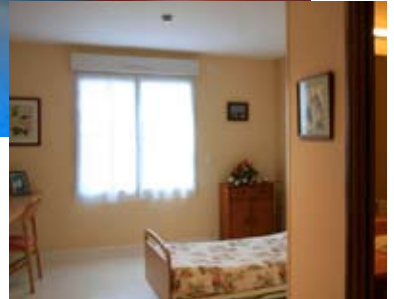
Transfert

Notre Centre spécialisé accueille les malades alzheimer désorientés déambulants. A la perte d'autonomie physique irréversible constatée médicalement, une commission prononce le transfert du résident vers notre établissement médicalisé de soutien ou vers l'établissement de votre choix.

Tarifs

Ils vous sont détaillés dans un document joint.





Hébergement

36 Chambres individuelles
2 Studios pour couples

Le mobilier est fourni par l'établissement :
la personnalisation de la chambre est encouragée.

Hôtellerie

Une gouvernante et son équipe hôtellerie assurent une qualité de prestations hôtelières dans les domaines lingerie - service à table - hygiène des locaux et aménagement des chambres.

Le linge de toilette et de table sont fournis par l'établissement. Le service lingerie assure le lavage et le repassage de votre linge. A l'admission, le marquage est réalisé par l'institution.

Restauration

Les repas

Notre chef cuisinier et son équipe mettent leur compétence à votre service afin de vous proposer des menus convenant à vos habitudes culinaires.

Les repas sont servis en salle de restauration ou en chambre sur prescription médicale.

Un complément nutritionnel peut être assuré de jour comme de nuit.

Les horaires de services de repas respectent le rythme de vie du résident.

Repas invités

Votre famille et vos amis sont invités à vous accompagner lors de vos déjeuners.

*Salle de bain
thérapeutique*



Santé/soins

Animée par le médecin coordonnateur, l'équipe de soins (infirmiers et aides-soignantes) assure en permanence les soins techniques et relationnels.

Une équipe pluridisciplinaire (diététicienne, assistante sociale, pédicure, kinésithérapeute, aides médico-psychologiques, agents hôteliers) vous accompagne dans les actes essentiels de votre vie quotidienne.

Animation

L'animation rythme la vie quotidienne de notre maison et se concrétise par des activités à vocation thérapeutique ou occupationnelle destinées à stimuler ou préserver l'autonomie physique ou cognitive du résident.

Elle est assurée par une équipe animation accompagnée de bénévoles ou des familles.



Sécurité/sûreté

L'établissement répond aux normes en vigueur dans les domaines de l'hygiène et de la sécurité. Un équipement spécifique assure la sûreté des résidents. Un coffre-fort est installé dans chaque chambre.

Autres services

Coiffure - esthétique : vous pouvez solliciter leurs services.

Pédicure : les soins de pédicure sont pris en charge financièrement par l'établissement.

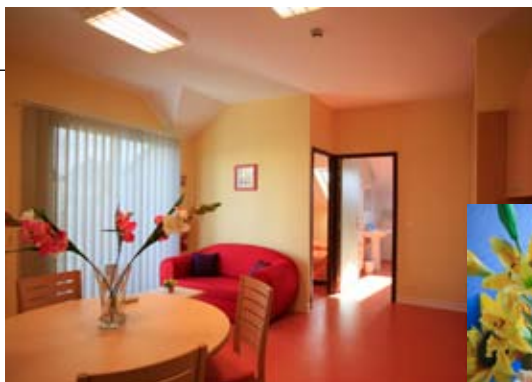
Courrier : il vous sera distribué tous les jours.

Téléphone : chaque chambre est dotée d'une ligne téléphonique privée.

Télévision : elle est fournie en location par l'établissement.

Véhicule : un véhicule de tourisme adapté au transport de personnes à mobilité réduite est à la disposition des familles.

Culte : un service d'aumônerie assure une présence d'église auprès de ceux qui le souhaitent.



*L'appartement
famille*



La présence des familles auprès des résidents est encouragée.

Pour maintenir ce lien familial, nous vous proposons :

Visites : elles sont autorisées tous les jours de 8 h à 21 h

Sorties extérieures en familles : elles sont encouragées et organisées en relation avec le service.

Vacances familles : le résident peut partir en vacances familiales selon les modalités à convenir avec le service.

Pour préserver le lien familial, nous mettons à votre disposition :

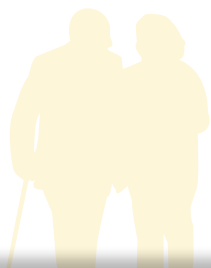
Un appartement famille : il recrée une intimité familiale.

Une salle de restauration privative : elle permet à la famille de déjeuner avec le résident et de lui confectionner le menu de son choix.

Un référent familial : pour privilégier nos relations et vous assurer une qualité de prestations, un référent sera l'interlocuteur familial.

Un Conseil de la Vie Sociale : pour vous garantir vos droits et faire part de vos suggestions, le Conseil de la Vie Sociale de l'Etablissement est à votre écoute.

Sa composition est affichée dans le hall du Centre.

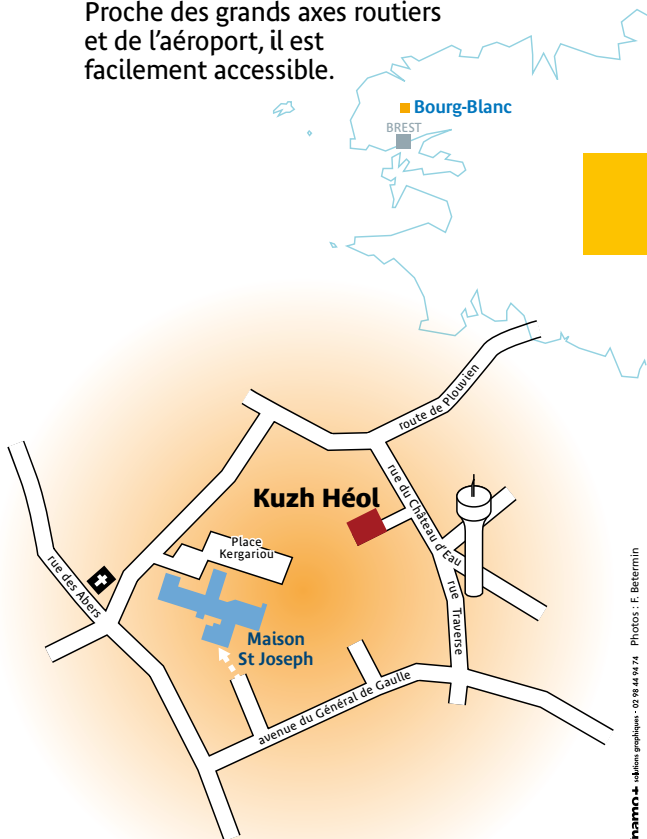




La ville à la campagne

Notre établissement, implanté au cœur de la ville, est situé à 15 km au nord de Brest dans un environnement paysager de 3 hectares.

Proche des grands axes routiers et de l'aéroport, il est facilement accessible.



Résider à Kuzh Héol, c'est l'assurance de bénéficier :

- D'un espace architectural adapté à votre autonomie
- D'un cadre de vie convivial et chaleureux
- D'un hébergement spacieux en chambres individuelles
- D'un accompagnement quotidien en vous assurant une qualité constante de nos prestations techniques et relationnelles
- D'un personnel qualifié disponible et soucieux du respect de la dignité de la personne âgée.



CENTRE
D'ACCUEIL
Kuzh Héol
BOURG-BLANC

B.P.2
4 rue du château d'eau
29860 BOURG-BLANC
Tél : 02 98 84 41 58
Fax : 02 98 84 46 01
E-mail : ehpad-saintjoseph@wanadoo.fr

Siège social :
B.P.2
14 Place Sainte Barbe
29860 BOURG-BLANC
TÉL : 02 98 84 55 90
Fax : 02 98 84 46 01
E-mail : ehpad-saintjoseph@wanadoo.fr